

# KRAYON

Dossier de presse  
17 octobre 2024

## Nouvelle création KRAYON 'Anywhere Arborea' Une ode aux Métiers d'Art et à l'imaginaire

*De la toile à la montre : L'harmonie poétique entre la nature de Rousseau et la complication Anywhere de Krayon, une célébration intime du cycle solaire.*

*Une édition limitée très exclusive de seulement 15 montres en platine, réinterprétant le fameux tableau d'Henri Rousseau « Forêt vierge au soleil couchant ».*



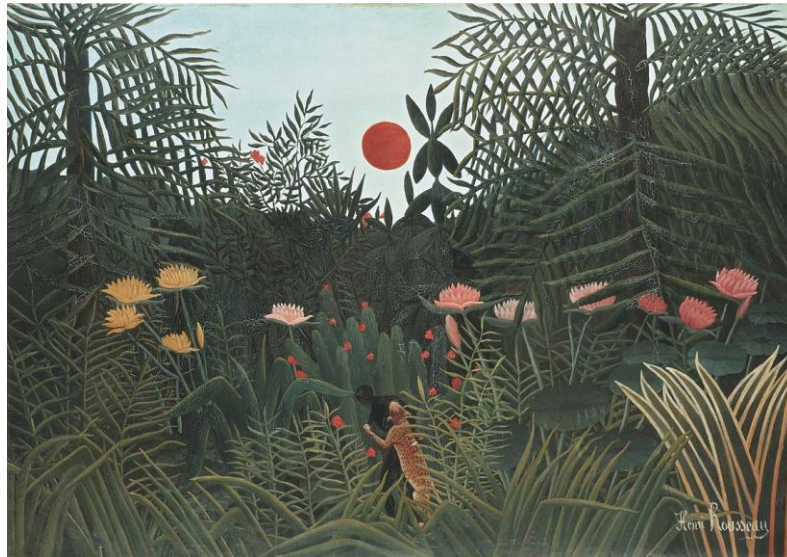
Le lever et le coucher du soleil sont des moments empreints d'une symbolique profonde, marquant le cycle immuable de la vie. Le lever du soleil, avec ses premières lueurs, symbolise le renouveau, l'espoir, et l'énergie naissante d'une nouvelle journée. C'est un instant de promesse, où tout semble possible, une invitation à se dépasser et à embrasser les opportunités à venir.

À l'opposé, le coucher du soleil représente un temps de réflexion et de quiétude. Il incarne la transition entre l'activité et le repos, un moment où l'on contemple le chemin parcouru, en laissant place à la paix et à la sérénité. Ces deux moments, opposés mais complémentaires, rythment nos vies, apportant à la fois mouvement et équilibre, renouvellement et repos, à

# KRAYON

l'image du passage du temps, toujours en mouvement mais profondément ancré dans nos repères quotidiens.

La symbolique du lever et du coucher du soleil trouve un écho profond dans le tableau « *Forêt vierge au soleil couchant* » de Henri Rousseau, ainsi que dans la complication unique de la montre *Anywhere Arborea* de Krayon.



Dans l'œuvre de Rousseau, la lumière déclinante du soleil plonge la jungle dans une atmosphère à la fois mystérieuse et apaisante, capturant ce moment éphémère où le jour s'efface pour laisser place à la nuit. De même, la complication *Anywhere* permet de personnaliser ces instants précieux, en offrant à son porteur la possibilité de connaître avec exactitude les heures de lever et de coucher du soleil en tout lieu du monde.

Tout comme Rousseau a transformé l'observation en une vision poétique, Krayon transcende la mesure du temps pour en faire une expérience intime, où chaque cycle solaire est un rappel du lien profond entre l'individu et la nature, et du rôle fondamental que ces transitions jouent dans le rythme de la vie quotidienne.

Le choix de cette scène, où la nature s'anime sous les dernières lueurs du soleil, résonne avec la complication unique de l'éphéméride personnelle développée par Krayon, où chaque lever et coucher de soleil est défini par le lieu choisi par son porteur.

## **Un hommage à l'imagination visionnaire d'Henri Rousseau**

Lorsque l'on interroge Rémi Maillat, fondateur de Krayon et horloger-concepteur, sur son choix de s'inspirer d'Henri Rousseau, il souligne l'imagination débordante du peintre. Bien qu'il n'ait jamais quitté Paris, Rousseau a su créer des paysages tropicaux luxuriants, fruits de sa créativité fertile.

# KRAYON

Cette capacité à transcender la réalité par l'imaginaire reflète parfaitement l'esprit de la nouvelle montre Krayon *Anywhere Arborea* : une abstraction artistique alliant précision technique et poésie horlogère.

À l'instar de Rousseau, Krayon transforme les éléments réalistes en un univers onirique, où la mesure du temps devient une expérience personnelle et intime. Le cadran de la montre évoque cette atmosphère féerique, prenant vie sous les doigts experts de l'artiste suisse venu patiemment déposer chaque couleur jusqu'à obtention de cette multitude de nuances désirées qui composent la réinterprétation contemporaine du célèbre tableau.

Combinant prouesses techniques et savoir-faire artisanal, chacune des 575 petites alvéoles, toutes différentes, sont délicatement peintes à la main pour recréer cette sensation de merveilleux. Ainsi, la scène tropicale baignée dans les teintes contrastées du soleil couchant trouve une résonance parfaite avec la complication exclusive de la montre, qui permet de connaître l'heure exacte du coucher de soleil à n'importe quel point du globe.

## **La montre *Anywhere Arborea* : Un lien intime avec la nature**

*Anywhere Arborea* est bien plus qu'une simple complication horlogère. Elle se veut une représentation intime de notre relation avec le temps et la terre. Tons organiques de verts, bruns, jaunes comme dans la nature, avec le ciel bleu, blanc - et ce soleil rouge orangé flamboyant, son cadran nous plonge dans les couleurs captivantes de la vie.

En réinterprétant la scène du soleil couchant de Rousseau, Krayon intègre dans sa création une dimension émotionnelle et géographique, à la croisée des souvenirs personnels et des repères concrets de notre planète.

## **L'éphéméride personnel : Quand la technique rencontre l'émotion**

Et si connaître exactement l'heure précise du lever du soleil ou du coucher du soleil, en un lieu choisi uniquement par Vous, devenait possible ? Votre endroit. N'importe où sur la planète.



# KRAYON

*Anywhere Arborea* est une complication inédite dans l'univers de la haute horlogerie, équipée d'une complication horlogère qui permet à son porteur de connaître la durée du jour ainsi que les heures précises de lever et coucher du soleil pour un lieu choisi n'importe où dans le monde. *Anywhere Arborea*, c'est l'heure de notre relation intime à la terre.

Avec cette complication, Krayon transforme chaque journée en une œuvre unique, inscrivant le porteur au centre d'une horlogerie universelle et personnelle, alliant l'art à la précision, offrant ainsi à ses porteurs une expérience intime et profondément personnelle du temps.

## **Contact Relations Presse**

289 Consulting

Aude Campanelli

T.+41 78 637 16 91

[Aude.campanelli@289consulting.com](mailto:Aude.campanelli@289consulting.com)



# KRAYON

## Données techniques

---

### Nom du modèle :

- Krayon *Anywhere Arborea Métiers d'Art 2024*
  - Une série limitée de 15 pièces
- 

### Boitier :

- Platine PT950
  - Diamètre 39mm
  - Épaisseur 9.5mm
- 

### Cadran :

- Métiers d'Art, réalisé en peinture miniature, à la main, en Suisse
  - Réinterprétation contemporaine du tableau de Henri Rousseau « Forêt vierge au soleil couchant »
  - Indications des heures et minutes au centre
  - Indication du jour et de la nuit
  - Indications des levers et couchers du soleil sur la périphérie, selon le lieu choisi par le client
  - Indication de l'heure sur 24 heures
  - Quantième simple à 6H
  - Indication des mois
- 

### Calibre :

- Calibre C030
  - Diamètre : 35,40 mm
  - Épaisseur : 5,00mm
  - Réserve de marche : 72 heures
  - Fréquence 3 Hz
  - Remontage manuel, dispositif d'arrêtage
  - 55 rubis
  - 432 composants
- 

### Bracelet :

- Bracelet en alligator noir
- Boucle et ardillon en platine PT950